



Werkatelier 2 mei 2023

Vervolg op ontwerp gebouw en wat kunnen we Verbeteren in de Rondas en Beukelaar?



Het vijfde werkatelier heeft 2 onderwerpen;

1: de architect van SVP heeft de voorkeursvariant van bewoners verder uitgewerkt.

2: een 'reis' door de Rondas en Beukelaar om te zien wat er aangepakt moet worden.

Vervolg uitwerking gebouw en volume

SVP Architecten neemt de bewoners mee in de presentatie die ze gemaakt hebben. In het 2e werkatelier is de voorkeur uitgesproken voor het ontwerp met 3 losse gebouwen. Tijdens deze sessie worden nieuwe varianten hierop getoond.



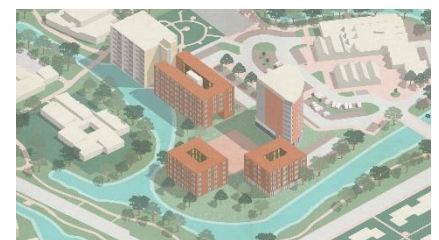
Het nadeel van 3 losse gebouwen is je ook veel liften nodig hebt; minimaal 2 liften per gebouw. Hoe kun je het zo ontwerpen dat dit efficiënter wordt?

Verschillende modellen passeren de revue; 2 gebouwen die hoger zijn, gebouwen niet tegenover de rondas situeren vanwege het uitzicht, gebouwen aan elkaar vast, Rondas I laten staan en Rondas I vervangen door nieuwbouw etc.



De meeste aanwezigen vinden de 2 losse gebouwen en een vernieuwde Rondas I het fraaiste.

- Het heeft geen 'zorg uitstraling'
- Je krijgt een mooi binnenplein
- Minder gesloten
- Meer plek voor parkeren
- Hoogte is passend bij de overige gebouwen.
- Een ander praktisch voordeel is dat door nieuwbouw van de Rondas een overbrugging gemaakt kan worden met de Beukelaar om de toegankelijkheid voor bewassing en onderhoud te vergemakkelijken.
- Aandachtspunt vanuit de wijk; zorg voor een betere verbinding met de wijk (door bijvoorbeeld een extra brug).



“Reis” door de Beukelaar en Rondas

Als je bedenkt dat we een reis in en om het gebouw maken, wat moet er dan aangepakt worden? De aanwezigen hoefden hier niet lang over na te denken, er kwam een hele lijst met suggesties en ideeën! Hieronder geen totaal overzicht, maar een greep hieruit;



- Gangen zijn donker en benauwd. “Het lijkt wel een gevangenis”, aldus een van de bewoners. Maak de muren lichter en verfraai het met foto's, de vieze vloerbedekking vervangen en betere verlichting (op sensor!).
- Bewegwijzering binnen en buiten verbeteren. Het is voor bezoekers niet helder hoe te lopen en in welk gebouw je moet zijn.
- Hal in de Rondas is armoedig; opknappen en gezellig maken met mooie stoelen, bankje en planten.
- Scootmobielruimte in de Beukelaar is te krap en aandacht voor laadplekken!
- Aan de buitenkant iets doen aan de uitstraling van de garagedeuren.

Thema op 9 mei

Op 9 mei gaan we met de bus naar Liv inn Hilversum. Hier heeft Habion een mooie woon- en leefgemeenschap voor ouderen (en ook een aantal jongeren) gerealiseerd met prachtige ontmoetingsplekken. Bewoners organiseren hier van alles zelf. Het is echt de moeite waard om een kijkje te komen nemen.

Bent u slecht ter been? Dat is geen probleem, u stap in en uit de bus en hoeft verder niet veel te lopen. U kunt uw rollator meenemen.

We vertrekken om 11.00 uur. De bus staat voor de entree van de Rondas. Uiterlijk 14.00 zijn we weer terug. Er wordt voor een lunch gezorgd die u mee krijgt in de bus terug.



Vragen?

Neemt u dan contact op met het team Leerdam. U kunt een mail sturen naar leerdam@habion.nl of bellen via telefoonnummer 030 220 4704.

Kijk op de website: <https://www.habion.nl/projecten/eiland-leerdam/>
<https://www.habion.nl/projecten/huis-ter-leede-leerdam/> of klik op de QR-code bovenaan de nieuwsbrief.