



Silverein en een nieuw Sparrenheide

Samenwerking en outreachende ondersteuning en zorg



Vergrijzing en toename van zorgvraag

NOS

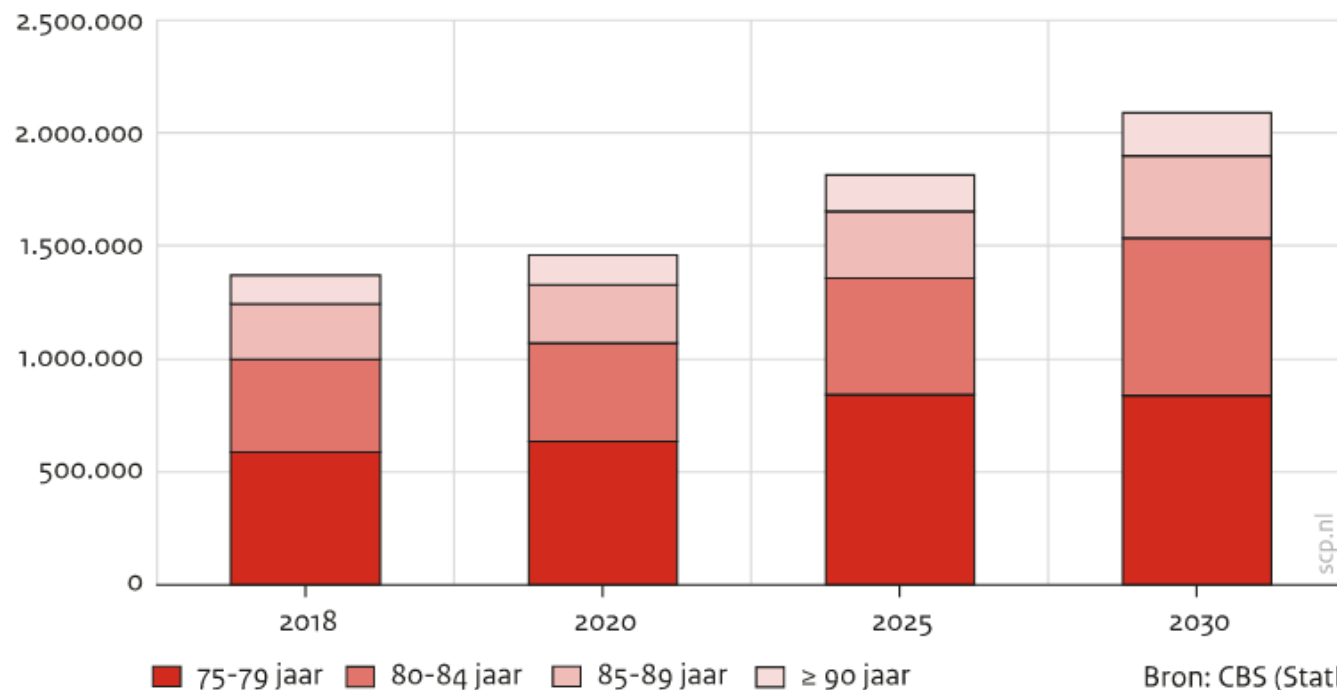
Nieuws ▾

Sport ▾

Live

Programma's

Prognose van het aantal 75-plussers naar leeftijd, 2018-2030 (in absolute aantallen)



Het aantal ouderen dat op een wachtlijst staat voor een acute opname in een verpleeghuis is tussen januari en november van dit jaar gestegen van 2762 naar 4737 mensen: een toename van ruim 70 procent. Honderden van hen wachten zelfs al langer dan een halfjaar op een bed.

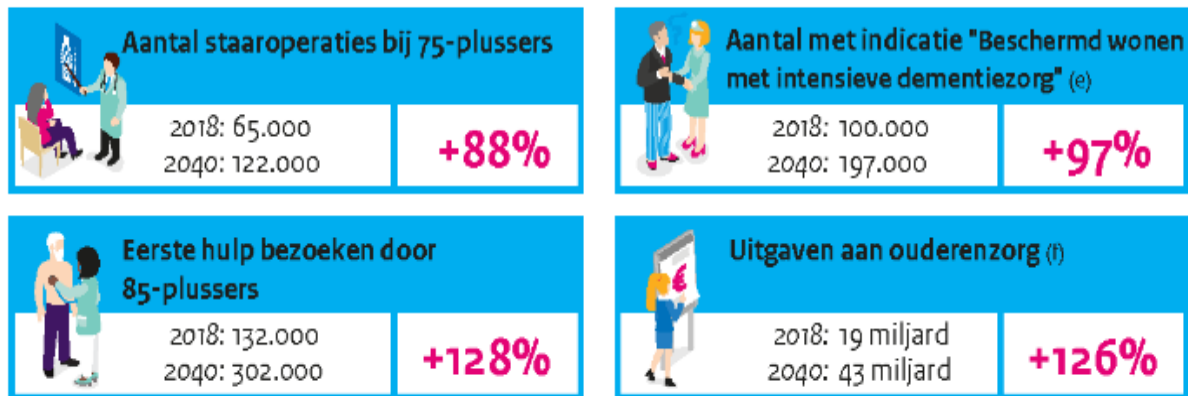
Toename zorgvraag en effect op ouderenzorg

Onderzoek: tekort aan zorgpersoneel op lange termijn alleen maar groter

In 2031 zal het tekort aan zorgpersoneel naar verwachting oplopen naar 135.000 werknemers. Dit blijkt uit onderzoek van ABF Research in opdracht van het ministerie van Volksgezondheid, Welzijn en Sport (VWS).

De tekorten zullen over de gehele zorgsector voelbaar worden. Maar met name de ziekenhuizen en verpleeghuizen zullen onder druk komen te staan. In 2031 kunnen ziekenhuizen te maken krijgen met een tekort van 24.400 mensen. De verpleeghuizen krijgen het naar verwachting nog pittiger met een tekort aan 51.900 mensen.

Gevolgen voor de zorg



Deze infographic laat zien hoe onze volksgezondheid en zorg zich ontwikkelen als we als maatschappij op de huidige voet zouden doorgaan en niets extra's zouden doen.

Rijksinstituut voor Volksgezondheid en Milieu, augustus 2019

Oplossingsrichtingen

Minister Helder in kamerbrief
“Nadere uitwerking programma
Wonen, Ondersteuning en Zorg
voor ouderen” (22-12-2022):

- Zelfredzaamheid van ouderen
- Wonen, bouw en toegang tot wonen in de Wlz
- Ondersteuning en zorg thuis
- Informele zorg
- Technologie
- Domein overstijgende samenwerking en/of bekostiging en inkoop





Habion



Silverein

Ondersteuning en zorg vanuit het hart

Hoe ziet uw leven eruit, nu en in de toekomst? Bij Silverein denken we met u mee. Wij bieden u, samen met uw naasten en vrijwilligers, ondersteuning en zorg in alle fases van het ouder worden.



Missie

Silverein draagt bij aan een waardevol leven van ouderen met een hulpvraag, door persoonlijke ondersteuning en zorg te bieden.

Visie

Vanuit het hart en samen bieden we waardevolle persoonlijke ondersteuning en zorg in een doorlopende ontwikkeling.

Kernwaarden

Iedereen bij Silverein herkent zich in de kernwaarden:

- persoonlijk
- samen
- ontwikkelingsgericht
- vanuit het hart

Ouderenzorg Silverein

- Nieuwe strategie Silverein 2023 - 2026
- Gericht op meer vraag naar ondersteuning en zorg
- Gericht op minder beschikbare medewerkers
- Ondersteuning en zorg opbouwen aan de hand van:
 - Wat kan de cliënt zelf
 - Wat kunnen naasten, vrijwilligers, netwerk betekenen
 - Wat is echt voor de zorgorganisatie/zorgprofessional
 - Ondersteund door technologie
- Naasten/vrijwilligers/netwerk horen er net zo bij als medewerkers (maar ieder de eigen rol)
- Naast intramurale Wlz ook:
 - Thuiszorg (Zvw)
 - Poliklinische/ambulante behandeling (Zvw)
 - Ontmoetingscentra (Wlz, Zvw, WMO)
 - Revalidatie (intramuraal en extramuraal) (Zvw)
 - Eerstelijns verblijf (Zvw)
 - Semimurale vormen (VPT, MPT) (Wlz)
- Samenwerking met andere zorgaanbieders (bijvoorbeeld thuiszorg, nachtzorg, alarmering)

Ouderenzorg Silverein in de nieuwe situatie

- 70-90 intramurale Wlz plekken voor ouderen
- Mogelijkheid tot “outreaching” zorg aan overige bewoners in de vorm van:
 - Thuiszorg (verwijzing huisarts)
 - VPT/MPT (indicatie Wlz)
 - Individuele behandeling (verwijzing huisarts of medisch specialist)
 - Ontmoetingscentrum? (indicatie Wlz, beschikking gemeente WMO)
 - Extramurale revalidatie? (verwijzing huisarts of medische specialist)
- Muv intramurale Wlz-aanbod bepaalt de bewoner de zorgaanbieder
- Silverein gaat meer investeren in samenwerking en verbinding met omgeving/informele zorg
 - Coördinerende rol van zorgprofessional voor samenstellen gezamenlijke ondersteuning en zorg
 - Actieve verbinding door organisatie met vrijwilligers, buurt en ondernemers

Intramurale Wlz en VPT

Huishoudboekje alleenstaande	Vrij te besteden bedrag per maand			Leveringsvorm met hoogste vrij te besteden bedrag
	ZZP	VPT	MPT/PGB	
Bruto jaarinkomen van € 16.654 (alleen AOW) Laag/sociaal segment (geen eigen vermogen)	€ 480	€ 430	€ 369	ZZP
Bruto jaarinkomen van € 20.000 Laag/sociaal segment (geen eigen vermogen)	€ 491	€ 615	€ 555	VPT
Bruto jaarinkomen van € 25.000 Laag/sociaal segment (geen eigen vermogen)	€ 579	€ 694	€ 667	VPT
Bruto jaarinkomen van € 30.000 Middensegment (geen eigen vermogen)	€ 660	€ 771	€ 763	VPT
Bruto jaarinkomen van € 35.000 Middensegment (geen eigen vermogen)	€ 747	€ 971	€ 963	VPT
Bruto jaarinkomen van € 35.000 Middensegment (€ 200.000 eigen vermogen in 2020)	€ 181*	€ 915	€ 907	VPT
Bruto jaarinkomen van € 40.000 Hoog segment (geen eigen vermogen)	€ 843	€ 1.243	€ 1.235	VPT

Bron: HEVO/FAME

