



SPARRENHEIDE

Nieuwsbrief Nassau Odijckhof en Sparrenheide

Editie 30 mei 2024

Het is alweer enige tijd geleden dat wij iets van ons lieten horen over de herontwikkeling van Nassau Odijckhof en Sparrenheide. Wellicht maakte u zich zorgen: gaat het nog wel door? Welnu, geen zorgen. We gaan door en geven u graag een update van de stand van zaken. U leest erover in deze nieuwsbrief.



Zoals u weet, werkt Habion al enige tijd samen met Dura Vermeer om een mooi project te ontwikkelen op deze prachtige locatie. Op woensdag 15 mei heeft deze samenwerking een officieel tintje gekregen door het ondertekenen van de Ontwikkelovereenkomst. Dit betekent ook enkele wijzigingen in het proces en in verantwoordelijkheden.

Waarvoor is Dura vanaf nu verantwoordelijk?

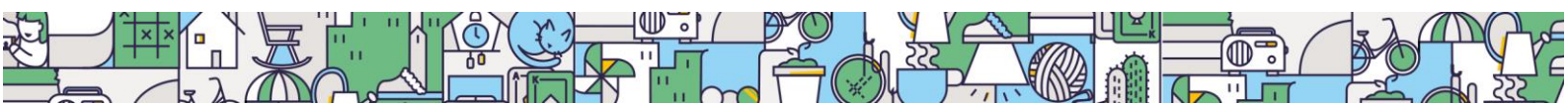
De ontwikkelende aannemer Dura Vermeer is verantwoordelijk voor de complete herontwikkeling. Ze doen dat in opdracht van woningcorporatie Habion. Habion geeft de kaders aan waarbinnen Dura Vermeer te werk gaat om deze omvangrijke herontwikkeling tot een goed einde te brengen. Ook wordt Dura Vermeer verantwoordelijk voor de verdere communicatie en participatie. Op deze wijze krijgt de ontwikkelaar de volledige verantwoordelijkheid van het vergunningetraject tot en met de realisatie. Dit alles gaat uiteraard in nauw overleg met Habion, want als woningcorporatie en eigenaar kijken wij graag over de schouders van de ontwikkelaar mee.

Wat doet Habion?

Wanneer de bouw bijna is voltooid, start Habion met het buurt- en thuismaken. Dit thuismaken is gericht op nieuwe en/of beoogde bewoners en de omgeving en is bedoeld om de nieuwe bewoners zich thuis te laten voelen in het gebouw en in de omgeving. Samen met toekomstige bewoners praten wij over het gebruik van het gebouw en de inrichting van de ontmoetingsruimtes.

De herontwikkeling: hoe zat het ook alweer?

Voorstel is om de huidige verouderde en deels al gesloopte verzorgings- en verpleeghuizen te slopen en te vervangen voor woningen. Hierbij krijgt het terrein van de Nassau Odijckhof en Sparrenheide een nieuwe invulling. De 47 aanleunwoningen bij Sparrenheide blijven behouden.



Stedenbouwkundig kader

Voor de planvorming zijn geïnteresseerden, omwonenden en stakeholders al in een vroeg stadium gevraagd mee te denken over de nieuwe buurt. De ontwikkelaar samen met haar ontwerpende partijen, nemen de wensen en behoeften mee en stellen een ruimtelijk kader op. Het eerste concept van dit kader wordt samen met geïnteresseerden, omwonenden en belanghebbenden in specifieke bijeenkomsten besproken om vervolgens tot een ruimtelijk kader te komen. Habion en Dura Vermeer gaan het plan verder vormgeven met de ontwerpende partijen. De verwachting is dat de partijen nog tot einde van het jaar bezig zijn om tot een ruimtelijk kader te komen. De stappen die hiervoor nodig zijn zullen worden gedeeld met de betrokkenen, zoals woningzoekenden, buurtbewoners en andere stakeholders.

Gefaseerde realisatie

De gehele ontwikkeling bestaat uit twee fasen. Fase 1 bestaat uit de locatie van het voormalige Nassau Odijckhof, waarvan de opstal inmiddels gesloopt is. In deze fase krijgen nieuwe bewoners en kunnen bewoners van het huidige Sparrenheide een nieuwe plek krijgen. Fase 2 bestaat uit de sloop van het voormalige Sparrenheide en de realisatie van een mix aan woningen. De sloop en bouw van fase 2 start zodra fase 1 is opgeleverd. De totale ontwikkeling en realisatie van beide fasen gaat ongeveer 5 jaar duren. Wij verwachten dat einde 2026 het eerste gebouw in aanbouw gaat en de laatste woningen van het gebied in 2030 worden opgeleverd.

Heeft u vragen?

Neemt u dan contact op met het Krista van Vliet, Team herontwikkeling Driebergen van Habion. U kunt een mail sturen naar nassauodijckhof@habion.nl of bellen via telefoonnummer 030 220 4704.

Met vriendelijke groet,

Team Herontwikkeling Driebergen

